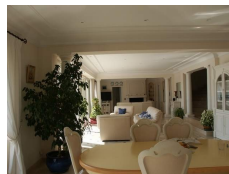


HEADER

Vente villa sur RAMATUELLE (Bd de l'épi)



Nous consulter pour le prix.

Description:

A 500m des plages de Pampelonne, et 3km du village de Ramatuelle. Résidentiel, à l'abri des regards et au calme, Superbe propriété bénéficiant d'une splendide vue mer sur la baie de Pampelonne et le Cap Camarat. Terrain de 2730m² dominant et entièrement paysagé de plantes à essences méditerranéennes. Cette villa bâtie sur deux niveaux développe une superficie d'environ 450m² et comprend : Au rez-de-chaussée, - Une entrée avec cabinet/toilettes " invités ". - Une cuisine équipée avec cellier ouverte sur une salle à manger. - Une salle à manger prolongée par une terrasse couverte. - Un salon donnant accès au jardin et à la piscine. - Un salon/tv avec une cheminée. - Un bureau. - Une buanderie. - Deux chambres, une salle de bain et une salle d'eau. A l'étage, - Une chambre principale avec une terrasse vue mer, une spacieuse salle de bain, un dressing. - Deux chambres et deux salles de bains. L'ensemble des chambres est climatisé et bénéficie de la vue sur la mer. Au rez-de-jardin, - Un appartement d'une superficie d'environ 65m² avec climatisation, comprenant deux chambres, une salle d'eau, un wc, une salle à manger, un salon, une cuisine. Une pièce aménageable en chambre. Belle piscine à débordement de 12m x 8m, avec équipement chauffage. Barrières de sécurité obligatoires escamotables. Pool-house. Toilettes et douches extérieures. Abri voitures et garage pour deux roues. Parking pour 8/10voitures. Forage (cuve de 10.000litres). Chauffage au sol basse température et chauffage central par radiateur. Système de sécurité et vidéosurveillance de 6 caméras avec 3 écrans de contrôle et visualisation des images possibles sur tous les écrans de télévision de la villa. Digicode.